

«СОГЛАСОВАНО»

Начальник департамента  
образования администрации  
Города Томска

Е.В.Сорокина

2025г.

«    »



«СОГЛАСОВАНО»

Начальник ЦДТНГБДД ГИБДД  
УМВД России по Томской области

2025г.

« 26 »

09



«УТВЕРЖДАЮ»

Директор МАОУДО  
ДШИ №4 г.Томска  
Л.Б.Антипина

2025г.

«    »

# ПАСПОРТ

дорожной безопасности

Муниципального автономного образовательного учреждения

дополнительного образования

Детской школы искусств №4 г. Томска

## Общие сведения

В паспорте дорожной безопасности  
Ответственные от Госавтоинспекции:

### Советский район

- старший инспектор (по ПБДД) ОПБДД  
ЦДТНПБДД ГИБДД  
УМВД России по Томской области

Гришаева Наталья Александровна  
тел. 8 (3822) 794-711

- государственный инспектор  
дорожного надзора ГДН ЦДТНПБДД  
ГИБДД УМВД России по Томской области

Кондратьев Александр Викторович  
тел. 8 (3822) 794-642

Руководитель или ответственный работник  
дорожно-эксплуатационной организации,  
осуществляющей содержание улично-  
дорожной сети и технических средств ор-  
ганизации дорожного движения  
– начальник Департамента ДДиБ админи-  
страции Города Томска

Живоглядов  
Александр Владимирович  
тел. 8 (3822) 534-615

Муниципальное автономное образовательное учреждение дополнительного образования Детская школа искусств №4 г.Томска  
Юридический адрес: 634061, Россия, г.Томск, ул.Лебедева, 6  
Фактический адрес: 634061, Россия, г.Томск, ул.Лебедева, 6

Руководители образовательного учреждения:

Директор МАОУДО ДШИ №4 г.Томска Антипина Лидия Борисовна  
8-(38-22) 26-50-35, 44-45-71

Заместитель директора  
по учебно-воспитательной работе Моторина Наталья Витальевна  
МАОУДО ДШИ №4 г.Томска 8-(38-22) 44-05-27

Ответственные работники муниципального органа образования Начальник отдела воспитания и дополнительного образования  
Лапкина Лидия Александровна  
8-(38-22) 90-99-59

Ответственные работники за мероприятия по профилактике детского травматизма Методист  
МАОУДО ДШИ №4 г.Томска  
Масютина Светлана Ивановна  
8-(38-22) 26-39-87

Количество учащихся - 2839

Наличие уголка по БДД фойе 1 этажа МАОУДО ДШИ №4 г.Томска  
*(если имеется, указать место расположения)*

Наличие автобуса в образовательном учреждении - да

Владелец автобуса – МАОУДО ДШИ №4 г.Томска

Время занятий в образовательном учреждении:

1-ая смена: 8.00 – 12.50 (период)

2-ая смена: 13.30 – 20.00 (период)

Телефоны оперативных служб:

1-й отдел полиции Кировский УМВД России по г.Томску	499-021 – дежурная часть, 102 – с сотового
2-й отдел полиции Ленинский УМВД России по г.Томску	499-022 – дежурная часть, 102 – с сотового
3-й отдел полиции Советский УМВД России по г.Томску	499-023 – дежурная часть, 102 – с сотового
4-й отдел полиции Октябрьский УМВД России по г.Томску	499-024 – дежурная часть, 102 – с сотового
Аварийная газовая служба	04, 104 - с сотового
ГИБДД УМВД РФ по Томской области	002, 66-44-22 дежурная часть 66-44-24.68-88-86 79-47-16 – телефон доверия по вопросам работы ГАИ

Главное управление по делам ГОЧС по Томской области МЧС РФ	600-800 - приемная
Детка ООО Бесплатная консультация по вопросам здоровья детей	8-809-350-0950 – единый бесплатный телефон
Отдел ГИБДД ОМВД по Томскому району	795-303 – дежурная часть
Отдел МВД России по Томскому району	795-200- дежурная часть, 102,112 – экстренный вызов, 794-509 – единая справочная
Отдел оперативного реагирования на аварийные ситуации	005, 469-608 – диспетчер 46-96-07 – отдел защиты населения и территорий от чрезвычайных ситуаций 46-96-06 – отдел мероприятий гражданской обороны 46-96-00 - приемная
Сибирский спасательный центр АСФ Томский региональный центр аварийно-экологических операций ОАО	212-911 оперативный дежурный круглосуточно 26-68-94, 44-38-92
Скорая медицинская помощь Центральная станция	03, 103 – с сотового, 76-10-03 - приемная
Справочная служба бюро регистрации несчастных случаев	41-33-41, 794-385, 49-72-62
Справочная служба Горэлектросетей	999-908 – диспетчер
Доверия Главного управления МЧС России по Томской области	69-99-99
Телефон доверия УМВД	49-99-94, 49-72-64
Телефон доверия УМВД Томской области для несовершеннолетних	794-035
Телефон спасения Главного управления МЧС России по Томской области	101 – с сотового
Техноспас	933-911, 30-30-55
Томская энергосбытовая компания ОАО Кировский район	8-800-775-47-87 – единая справочная 48-47-00 – приемная 70-52-53 – для передачи показаний приборов учета
Томскводоканал ОАО	90-50-90 единый телефон, 90-50-09 - приемная, 44-16-36- диспетчерская
Томсктеплосеть МУП Томский энергокомплекс Аварийная служба	73-85-78- диспетчер

## Содержание

### I. План-схемы образовательного учреждения.

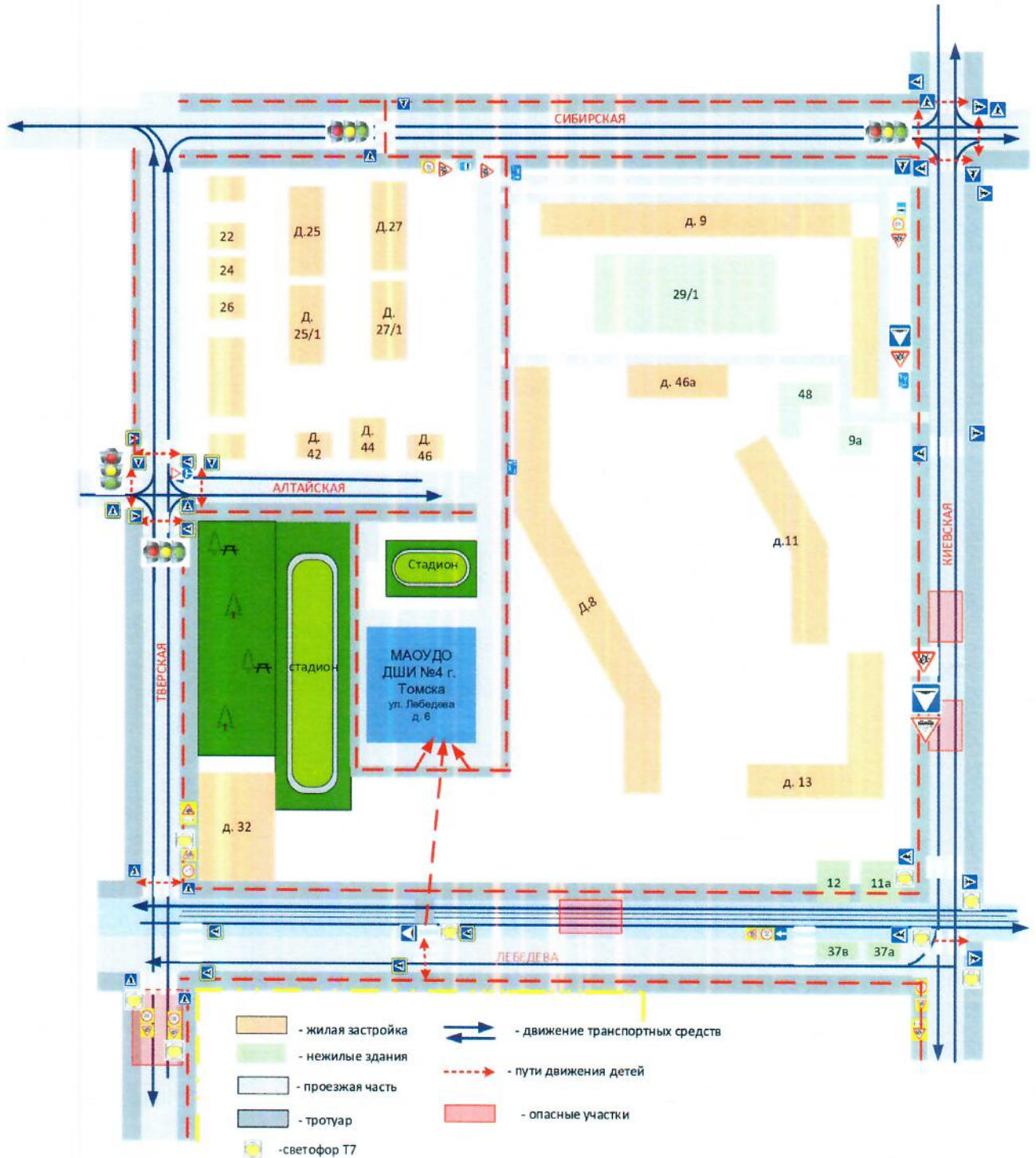
1. Район расположения образовательного учреждения, пути движения транспортных средств и обучающихся.
2. Схема организации дорожного движения в непосредственной близости от образовательного учреждения с размещением соответствующих технических средств организации дорожного движения, маршруты движения детей и расположение парковочных мест.
3. Маршруты движения организованных групп детей от образовательного учреждения к стадиону, парку.
4. Пути движения транспортных средств к местам разгрузки/погрузки и рекомендуемые безопасные пути передвижения детей по территории образовательного учреждения.
5. План – схема пути движения транспортных средств и детей при проведении дорожных ремонтно-строительных работ вблизи образовательного учреждения

### II. Информация об обеспечении безопасности перевозок детей специальным транспортным средством (автобусом).

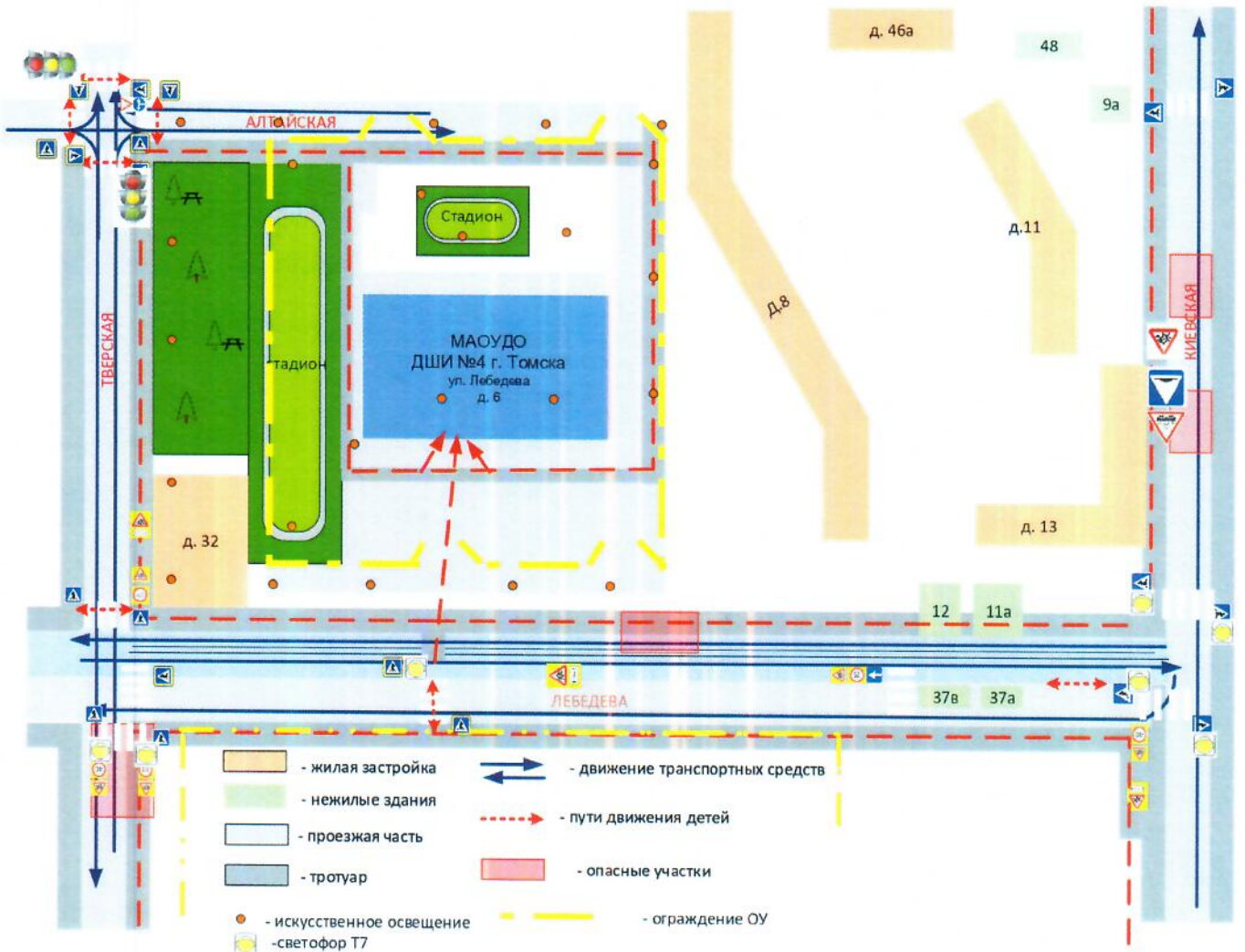
1. Общие сведения.
2. Безопасное расположение остановки автобуса у образовательного учреждения.

# I. План-схема образовательного учреждения

## 1. Район распространения образовательного учреждения, пути движения транспортных средств и обучающихся.



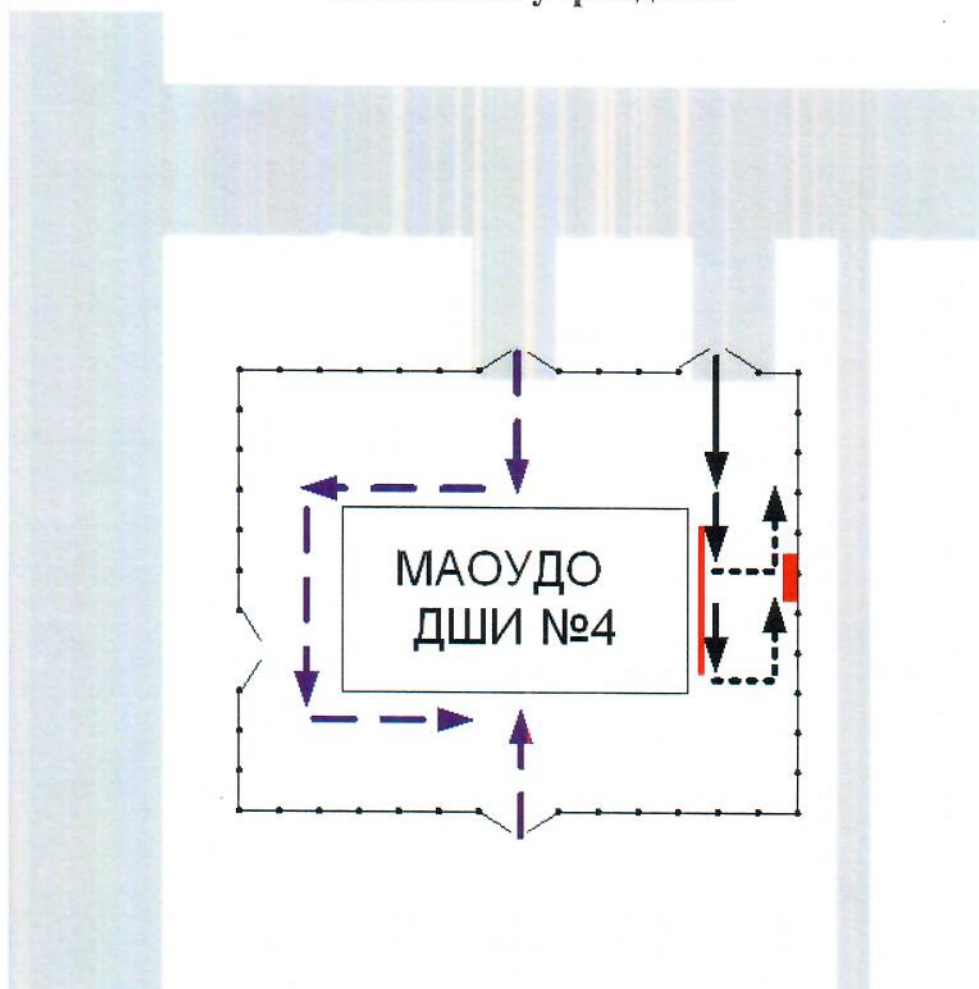
2. Схема организации дорожного движения в непосредственной близости от образовательного учреждения с размещением соответствующих технических средств организации дорожного движения, маршрутов движения детей и расположения парковочных мест







### 3. Маршруты движения организованных групп детей от образовательного учреждения к стадиону, парку

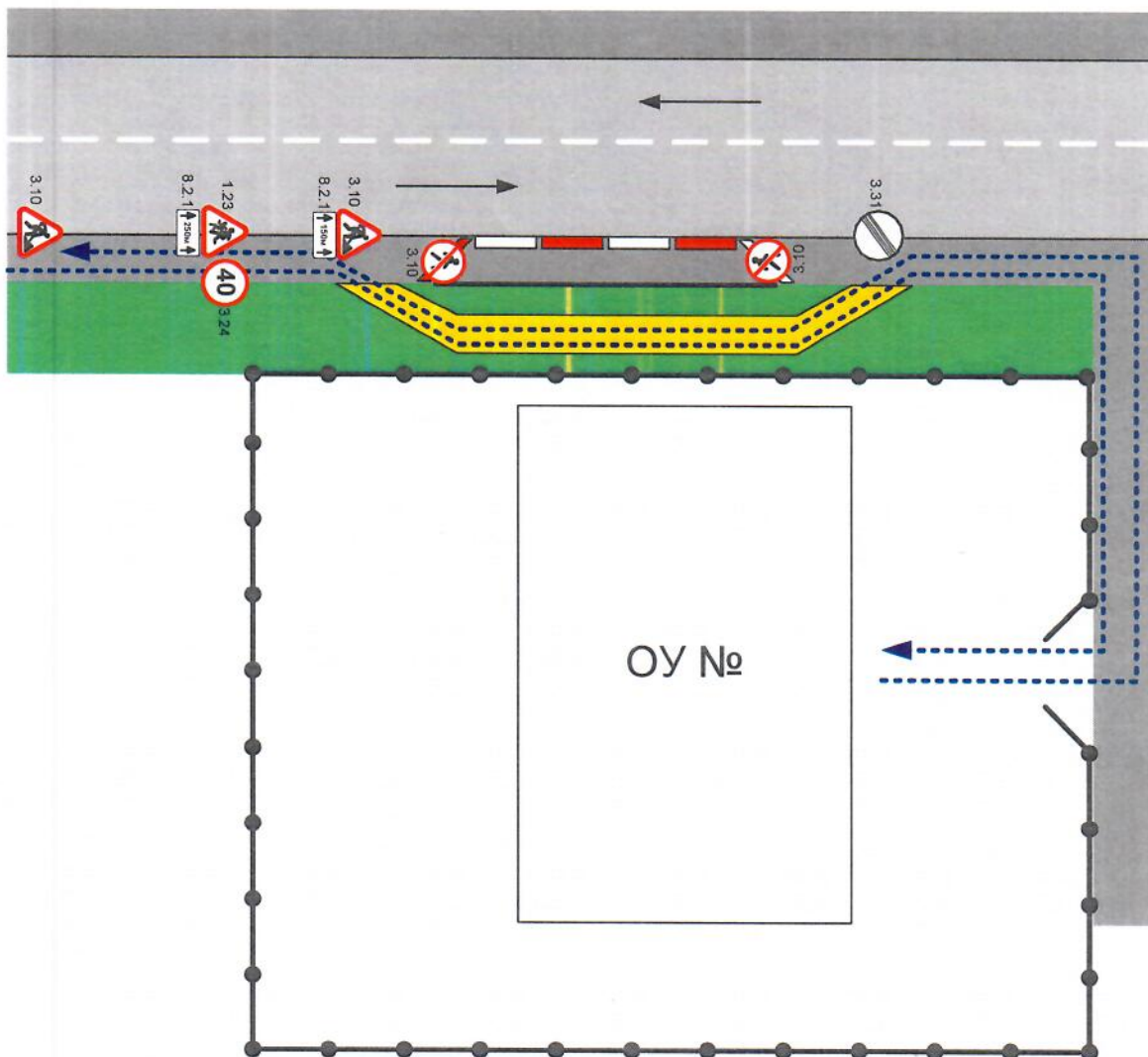




**4. Пути движения транспортных средств к местам разгрузки/погрузки и рекомендуемые безопасные пути передвижения детей по территории образовательного учреждения**



-  - въезд/выезд грузовых транспортных средств
-  - движение грузовых транспортных средств по территории образовательного учреждения
-  - движение детей и подростков на территории образовательного учреждения
-  - место разгрузки/погрузки

### 5. План-схема пути движения транспортных средств и детей при проведении дорожных ремонтно-строительных работ вблизи образовательного учреждения



-  - временная пешеходная дорожка
-  - направление движения транспортного потока
-  - рекомендуемое направление движения детей (учеников)

## II. Информация об обеспечении безопасности перевозок детей специальным транспортным средством (автобусом).

### 1. Общие сведения

Марка – ЛУИДОР

Модель – 223710

Государственный регистрационный знак - Е 331 УТ 70

Год выпуска – 2013 Количество мест в автобусе - 21

Соответствие конструкции требованиям раздела 1.16 приложения № 6 к техническому регламенту о безопасности колесных транспортных средств: – соответствует

### 1. Сведения о водителе автобуса

Фамилия, имя, отчество	Дата принятия на работу	Стаж вождения ТС категории D	Дата предстоящего медицинского осмотра	Период проведения стажировки	Сроки повышения квалификации	Допущенные нарушения ПДД
Поддубский Александр Васильевич	01.02.2023	28 л.	ежедневно	Раз в год	Октябрь 2025	нет

### 2. Организационно-техническое обеспечение

1) Лицо, ответственное, за обеспечение безопасности дорожного движения: Масютина Светлана Ивановна, назначена приказом директора МАОУДО ДШИ № 4 г. Томска от 09.09.2016 № 165.

2) Организация проведения предрейсового медицинского осмотра водителя: осуществляет ЗАО «Автопредприятие Томскэнергострой» на основании договора от 01.01.2025г. действительного по 31.12.2025г.

3) Организация проведения предрейсового технического осмотра транспортного средства: осуществляет ЗАО «Автопредприятие Томскэнергострой» на основании договора от 01.01.2025г. действительного по 31.12.2025г.

4) Дата очередного технического осмотра сентябрь 2025.

5) Место стоянки автобуса в нерабочее время г.Томск, ул.Щеченко,32 меры, исключающие несанкционированное использование – охрана

### 3. Сведения о владельце автобуса

Юридический адрес владельца: 634061, Россия, г.Томск, ул.Лебедева, 6

Фактический адрес владельца: 634061, Россия, г.Томск, ул.Лебедева, 6

Телефон ответственного лица: 44-45-71

Регулярная перевозка групп детей не осуществляется

## 2. Безопасное расположение остановки автобуса у образовательного учреждения

